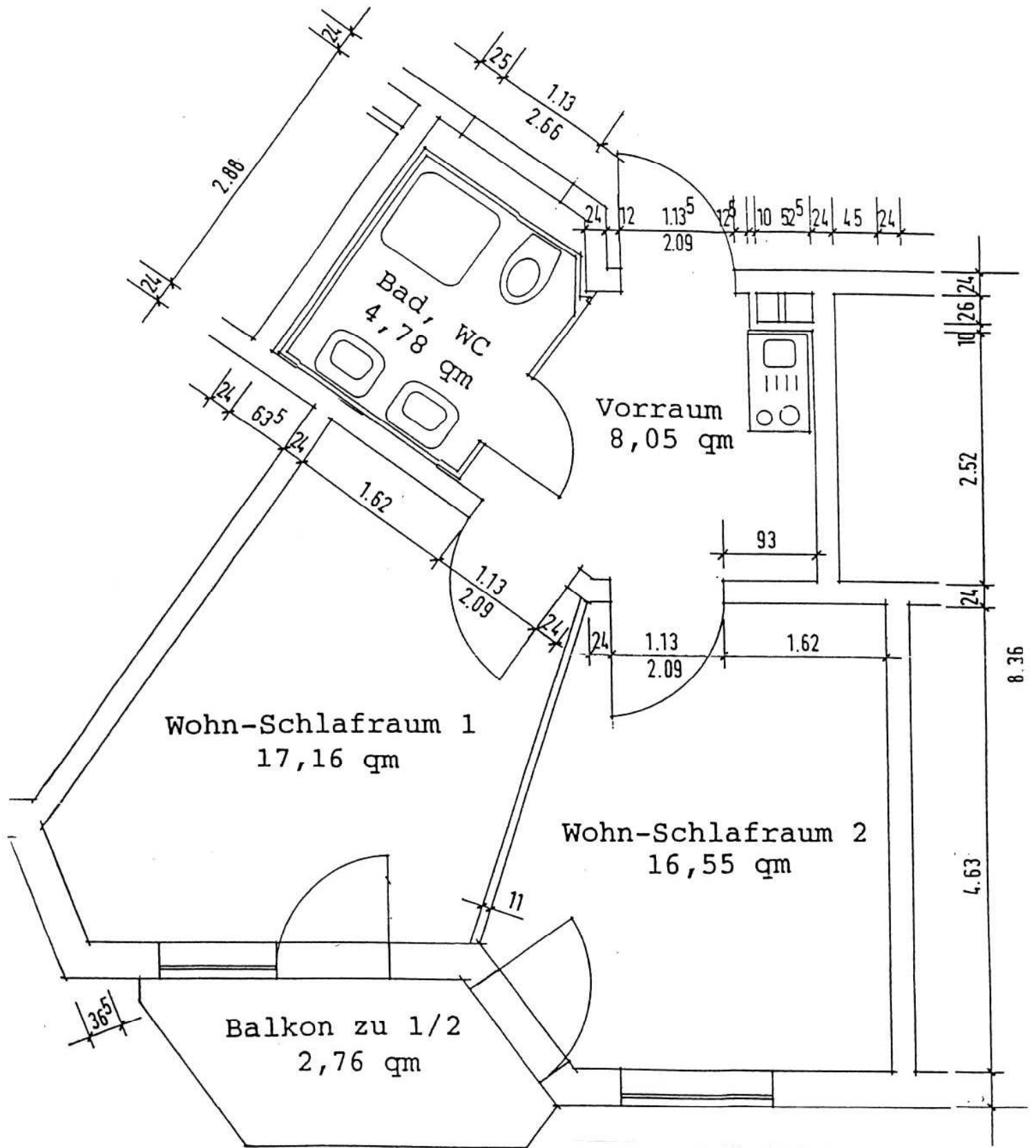


Typ V



Wohn-Schlafräum 1	17,16	
Wohn-Schlafräum 2	16,55	
Vorraum	8,05	
Bad, WC	4,78	
Balkon zu 1/2	2,76	<u>49,30 qm</u>

Dazu gehört eine Abstellmöglichkeit / ein Abstellraum im Untergeschoss.